



Lineartechnik

Linear Drives

Lieferprogramm

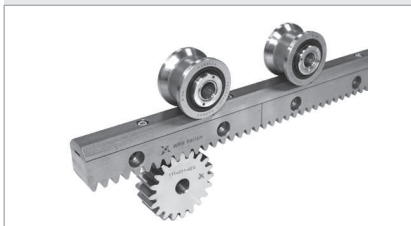
Product Range

Inhalt

Content

Zahnstangenführung
GUR Baureihe
Rack Guideway
GUR Series

• Seiten | pages R 1 - R 4



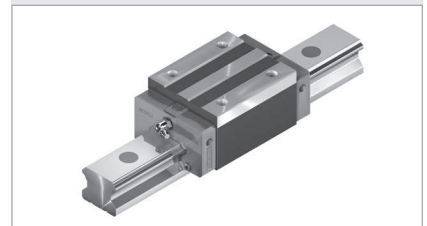
Zahnstangenführung
Z Baureihe
Rack Guideway
Z Series

• Seiten | pages R 5 - R 10



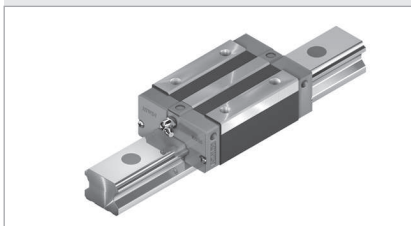
Profilschienenführung
HG Baureihe
Linear Guideway
HG Series

• Seiten | pages R 11



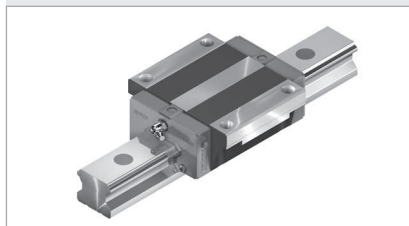
Profilschienenführung
EG Baureihe
Linear Guideway
EG Series

• Seiten | pages R 12



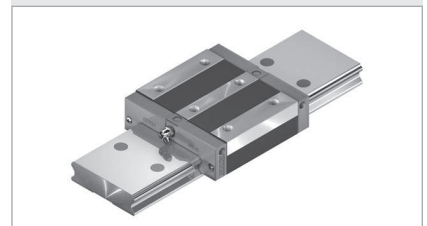
Profilschienenführung
QH/QE Baureihe
Linear Guideway
QH/QE Series

• Seiten | pages R 13



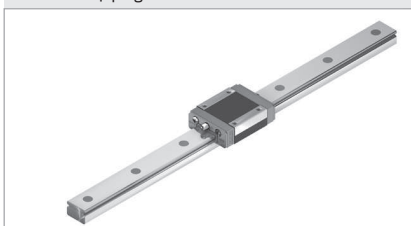
Profilschienenführung
WE Baureihe
Linear Guideway
WE Series

• Seiten | pages R 14



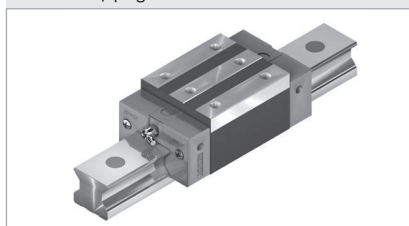
Profilschienenführung
MG Baureihe
Linear Guideway
MG Series

• Seiten | pages R 15



Profilschienenführung
RG Baureihe
Linear Guideway
RG Series

• Seiten | pages R 16



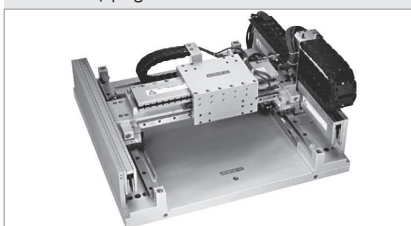
Positioniersysteme
Linearachsen
Positioning Systems
Linear Axis

• Seiten | pages R 17



Positioniersysteme
Linearmotor-Achsen
Positioning Systems
Linear Motor Axis

• Seiten | pages R 18 - R 19



Positioniersysteme
Rundtische & Torque-Motoren
Positioning Systems
Rotary Tables & Torque Motors

• Seiten | pages R 20



Elektrohubbzylinder
Linear Actuators

• Seiten | pages R 21 - R 22



Lineartechnik

Linear Drives

Optionen & Sonderlösungen

Options & Customized Solutions

Inhalt

Content

Im Produktbereich „Lineartechnik“ bieten wir folgende kundenindividuell angepassten Lösungen und Optionen:

In our product division „Linear Drives“, we offer the following customized solutions and options:

Zahnstangenführungen & Profilschienenführungen

Für kundenspezifische Sonderlösungen bestehen folgende Optionen:

- Realisierbarkeit langer Verfahrswege durch mehrteilige Führungen; Bearbeitung der einzelnen Elemente für fortlaufende Montage
- Bei Zahnstangenführungen wird eine Montagehilfe zur teilungsgenauen Montage auf Wunsch mitgeliefert
- Individualisierung durch große Auswahl an Komponenten; insbesondere bestehen bei unseren Profilschienenführungen zahlreiche Kombinationsmöglichkeiten aus Baugrößen, Laufwagen, Genauigkeitsklassen, Zubehör und vielem mehr
- Lieferung des Führungssystems einbaufertig montiert

Im Bedarfsfall bitten wir um Ihre Anfrage!

Rack Guideways & Linear Guideways

For customized solutions, we offer the following options:

- Realization of long travel distances through multi-part guideways; design of individual elements for continuous mounting
- For rack guideways, a mounting piece can be delivered on request to bring the racks into the correct pitch position
- Customization through a wide range of components; our linear guideways in particular allow numerous possible combinations due to choice of sizes, block types, accuracy classes, accessories and much more
- Delivery of the guideway system mounted ready to be installed

In case of demand, please send your inquiry!

Linearmodule & Linearmotorachsen Rundtische & Torque-Motoren

Weitere Modelle auf Anfrage!

Linear Modules & Linear Motor Axes Rotary Tables & Torque Motors

Other models on request!

Kugelbuchsen

Sie ermöglichen eine hochpräzise Linearbewegung auf runden Wellen. Durch den geschlossenen Kugelumlauf sind unbegrenzte Hubwege möglich.

Lieferbar sind verschiedene Bauformen, die eine große Anzahl von Anwendungen abdecken: geschlossene, geschlitzte und offene Ausführung. Weitere Optionen: korrosionsbeständige Modelle sowie Kugellagerkäfige aus Metall für höhere Beanspruchungen.

Ball Bushes

They allow high-precision linear motion on round shafts. Due to the closed ball recirculation, unlimited stroke lengths are possible.

Different designs are available that cover a wide range of applications: closed, clearance adjustment and open type. Other options: corrosion-resistant models and ball bearing cages made of metal for higher stresses.

Programmierbare Steuerungseinheit für Elektrohubzylinder WMH SmartPAC™

- Lieferung im Set mit Akku-Satz und Handtaster
- Anschlüsse für bis zu 2 Elektrohubzylinder
- Programmierung / Steuerung / Diagnosetool
- LCD Display zur direkten Programmierung an der Steuerungseinheit; Fehlersuche und Überwachung der Hubzylinder; Anzeige Akku-Ladezustand
- Bluetooth-Verbindung zur direkten Programmierung via PC / Laptop / Tablet
- Einfache Bedienung; zahlreiche Funktionen und Nutzen für Anwender
- Verbesserte Informationsbereitstellung für Service und Instandhaltung (z.B. kritischer Akku-Ladezustand, Wartungsbedarf, Überlast-Hübe)

Weitere Informationen zum Produkt erhalten Sie auf Anfrage!



Programmable Actuator Control unit WMH SmartPAC™

- Supplied with battery pack and hand set
- Connection for up to 2 linear actuators
- Programming / control / diagnostic tool
- LCD screen for programming directly to control box; fault finding and monitoring of actuators; battery voltage indication
- Bluetooth connection for direct programming via PC / laptop / tablet
- Easy to use; numerous features and benefits for users
- Improved service and maintenance information [e.g. low battery indicator, service reminder, overload occurrence]

For more information about this product, please contact us!



Unsere Konstrukteure beraten Sie gerne bei der Realisierung Ihrer Anwendung - Fordern Sie uns heraus!

We offer more than competitive prices - contact our engineering department!



Elektrohubzylinder

Linear Actuators

Elektrohubzylinder bestehen aus einem Gewindetrieb, der durch einen 24-Volt-Gleichstrommotor angetrieben wird. Sie finden ihren Einsatz in vielen Bereichen der Industrie und im Medizin- und Pflegebereich. Elektrohubzylinder sind in verschiedenen Lastbereichen und Geschwindigkeiten lieferbar und bieten dadurch für jeden Anwendungsfall die optimale Lösung. Die folgende Produktübersicht gibt Ihnen einen Überblick über das Lieferprogramm.

Linear Actuators consist of a ball screw which is driven by a 24 Volt dc motor. They are used in many application areas in industry, in medical and care services. Linear Actuators are available for different load ranges and velocities which ensures an optimal solution for every application.

The available product range is shown in the following abstract.

Allgemeine Informationen

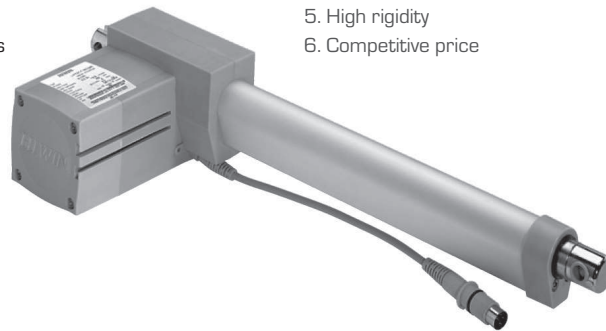
Merkmale der Elektrohubzylinder

1. Kompakte und leichte Konstruktion
2. Anwendungsfreundlich
3. Montagefreundlich
4. Geräuscharme Motoren
5. Stabiler Aufbau
6. Optimales Preis-Leistungsverhältnis

General Information

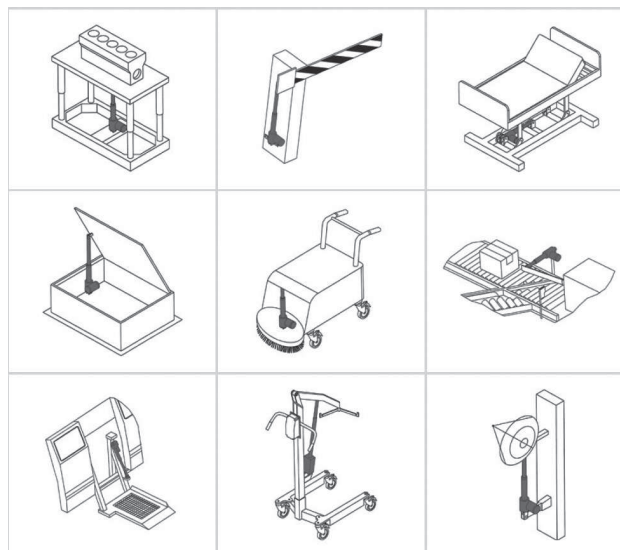
Features of Linear Actuator

1. Light weight and compact structure
2. User friendly
3. Simple installation
4. Low noise
5. High rigidity
6. Competitive price



Anwendungen

- Automationsausrüstung
- Tür-und Fensterantriebe
- Bewegliche Möbel
- Antennen-Nachführungen
- Rollstühle
- Krankenbetten
- Unterhaltungsgeräte
- Haushaltsausstattung
- Verstellbare Büromöbel
- Home-Care Möbel und Geräte
- Patientenlift
- Behandlungsbänke
- Besucherstrom-Lenkung
- Lüftungsklappen
- Sonnenschutz
- Rehabilitationsgeräte
- Wohnmobilausstattungen













Applications

- Automation equipment
- Automatic windows and doors
- Automatic cupboard
- Automatic satellite antenna
- Automatic wheel chair
- Automatic hospital bed
- Entertainment facilities
- Household appliances
- Automatic drawing table
- Home care facilities
- Patient lifter
- Examination couch
- Visitor guidance
- Ventilation flap
- Sunblind
- Hospitals and rehabilitation centers
- Nursing homes

Elektrohubzylinder Linear Actuators

Übersicht Elektrohubzylinder

Product range Linear Actuators

Modell Model		Kräfte Loads [N]	Geschwindigkeit Force [mm/s]	Hubbereich Standard stroke	Nennspannung Nominal voltage (VDC)	Verfügbare Wegmesssysteme Available position feedback
LAM-1 LAM-2		1200 - 4000	8 - 21	100 - 400	12 / 24	
LAM3		2000 - 5000	4 - 14,5	100 - 400	24	
LAS-1 LAS-2		600 - 1200	8 - 25	50 - 250	12 / 24	
LAS3		600 - 1200	8 - 25	50 - 250	12 / 24	Optischer Sensor Optical sensor Potentiometer Potentiometer
LAS4		300 - 800	10 - 46	100 - 300	12 / 24	
LAN1		3.000 - 6.000	2,7 - 9	100 - 300	24	Hallsensor Hall sensor
LAN2		3.000 - 6.000	4 - 14	100 - 400	24	Hallsensor Hall sensor
LAN3		5.000 - 10.000	5 - 12,5	100 - 500	24	Potentiometer Potentiometer
LAN4		1.500 - 3.500	4 - 20	100 - 400	24	
LAC3		500 - 2.000	8,4 - 12	400	24	

