

Lineartechnik

Linear Drives

Lieferprogramm

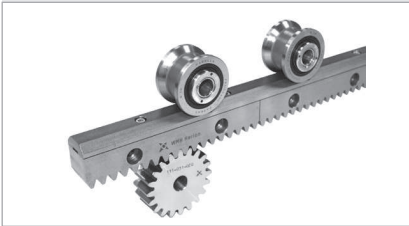
Product Range

Inhalt

Content

Zahnstangenführung
GUR Baureihe
 Rack Guideway
 GUR Series

• Seiten | pages R 1 - R 4



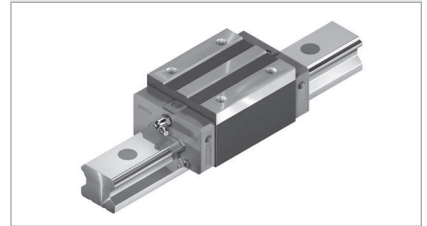
Zahnstangenführung
Z Baureihe
 Rack Guideway
 Z Series

• Seiten | pages R 5 - R 10



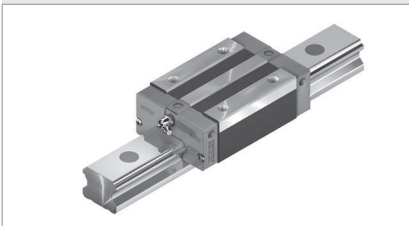
Profilschienenführung
HG Baureihe
 Linear Guideway
 HG Series

• Seiten | pages R 11



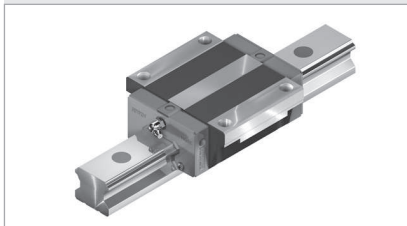
Profilschienenführung
EG Baureihe
 Linear Guideway
 EG Series

• Seiten | pages R 12



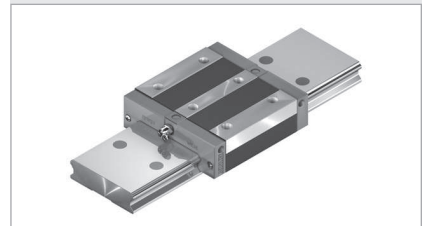
Profilschienenführung
QH/QE Baureihe
 Linear Guideway
 QH/QE Series

• Seiten | pages R 13



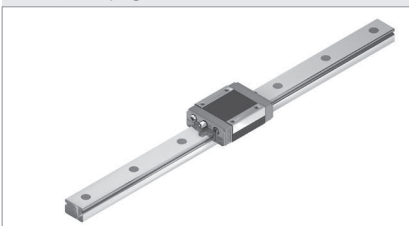
Profilschienenführung
WE Baureihe
 Linear Guideway
 WE Series

• Seiten | pages R 14



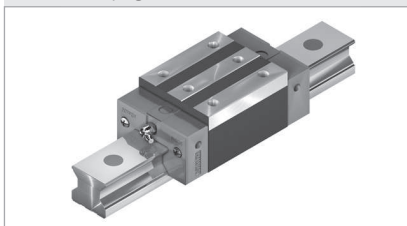
Profilschienenführung
MG Baureihe
 Linear Guideway
 MG Series

• Seiten | pages R 15



Profilschienenführung
RG Baureihe
 Linear Guideway
 RG Series

• Seiten | pages R 16



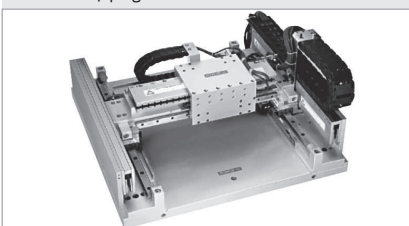
Positioniersysteme
Linearachsen
 Positioning Systems
 Linear Axis

• Seiten | pages R 17



Positioniersysteme
Linearmotor-Achsen
 Positioning Systems
 Linear Motor Axis

• Seiten | pages R 18 - R 19



Positioniersysteme
Rundtische & Torque-Motoren
 Positioning Systems
 Rotary Tables & Torque Motors

• Seiten | pages R 20



Elektrohubbzylinder
 Linear Actuators

• Seiten | pages R 21 - R 22



Lineartechnik

Linear Drives

Optionen & Sonderlösungen

Options & Customized Solutions

Inhalt

Content

Im Produktbereich „Lineartechnik“ bieten wir folgende kundenindividuell angepassten Lösungen und Optionen:

In our product division „Linear Drives“, we offer the following customized solutions and options:

Zahnstangenführungen & Profilschienenführungen

- Für kundenspezifische Sonderlösungen bestehen folgende Optionen:
- Realisierbarkeit langer Verfahrswege durch mehrteilige Führungen; Bearbeitung der einzelnen Elemente für fortlaufende Montage
 - Bei Zahnstangenführungen wird eine Montagehilfe zur teilungsgenaue Montage auf Wunsch mitgeliefert
 - Individualisierung durch große Auswahl an Komponenten; insbesondere bestehen bei unseren Profilschienenführungen zahlreiche Kombinationsmöglichkeiten aus Baugrößen, Laufwagen, Genauigkeitsklassen, Zubehör und vielem mehr
 - Lieferung des Führungssystems einbaufertig montiert

Im Bedarfsfall bitten wir um Ihre Anfrage!

Rack Guideways & Linear Guideways

- For customized solutions, we offer the following options:
- Realization of long travel distances through multi-part guideways; design of individual elements for continuous mounting
 - For rack guideways, a mounting piece can be delivered on request to bring the racks into the correct pitch position
 - Customization through a wide range of components; our linear guideways in particular allow numerous possible combinations due to choice of sizes, block types, accuracy classes, accessories and much more
 - Delivery of the guideway system mounted ready to be installed

In case of demand, please send your inquiry!

Linearmodule & Linearmotorachsen Rundtische & Torque-Motoren

Weitere Modelle auf Anfrage!

Linear Modules & Linear Motor Axes Rotary Tables & Torque Motors

Other models on request!

Kugelbuchsen

Sie ermöglichen eine hochpräzise Linearbewegung auf runden Wellen. Durch den geschlossenen Kugelumlauf sind unbegrenzte Hubwege möglich.

Lieferbar sind verschiedene Bauformen, die eine große Anzahl von Anwendungen abdecken: geschlossene, geschlitzte und offene Ausführung. Weitere Optionen: korrosionsbeständige Modelle sowie Kugellagerkäfige aus Metall für höhere Beanspruchungen.

Ball Bushes

They allow high-precision linear motion on round shafts. Due to the closed ball recirculation, unlimited stroke lengths are possible.

Different designs are available that cover a wide range of applications: closed, clearance adjustment and open type. Other options: corrosion-resistant models and ball bearing cages made of metal for higher stresses.

Programmierbare Steuerungseinheit für Elektrohubzylinder WMH SmartPAC™

- Lieferung im Set mit Akku-Satz und Handtaster
- Anschlüsse für bis zu 2 Elektrohubzylinder
- Programmierung / Steuerung / Diagnosetool
- LCD Display zur direkten Programmierung an der Steuerungseinheit; Fehlersuche und Überwachung der Hubzylinder; Anzeige Akku-Ladezustand
- Bluetooth-Verbindung zur direkten Programmierung via PC / Laptop / Tablet
- Einfache Bedienung; zahlreiche Funktionen und Nutzen für Anwender
- Verbesserte Informationsbereitstellung für Service und Instandhaltung (z.B. kritischer Akku-Ladezustand, Wartungsbedarf, Überlast-Hübe)

Weitere Informationen zum Produkt erhalten Sie auf Anfrage!



Programmable Actuator Control unit WMH SmartPAC™

- Supplied with battery pack and hand set
- Connection for up to 2 linear actuators
- Programming / control / diagnostic tool
- LCD screen for programming directly to control box; fault finding and monitoring of actuators; battery voltage indication
- Bluetooth connection for direct programming via PC / laptop / tablet
- Easy to use; numerous features and benefits for users
- Improved service and maintenance information [e.g. low battery indicator, service reminder, overload occurrence]

For more information about this product, please contact us!



Unsere Konstrukteure beraten Sie gerne bei der Realisierung Ihrer Anwendung - Fordern Sie uns heraus!

We offer more than competitive prices - contact our engineering department!



Profilschienenführung - HG Baureihe

Linear Guideway - HG Series

Eigenschaften der Profilschienenführung

Die Profilschienenführungen der HG Baureihe mit vier Kugellaufbahnen sind für Lasten und Steifigkeiten ausgelegt, die mehr als 30 % höher als bei ähnlichen Produkten liegen. Dies verdanken sie der Optimierung der Kugellaufbahn und des Kugelumlauf-Systems. Geringe Verschiebekräfte und ein hoher Wirkungsgrad sind weitere Merkmale der HG Baureihe. Die Kugel-Halteleisten verhindern, dass die Kugeln herausfallen, wenn bei der Montage der Laufwagen von der Profilschiene gezogen wird.

Special characteristics of the linear guideway

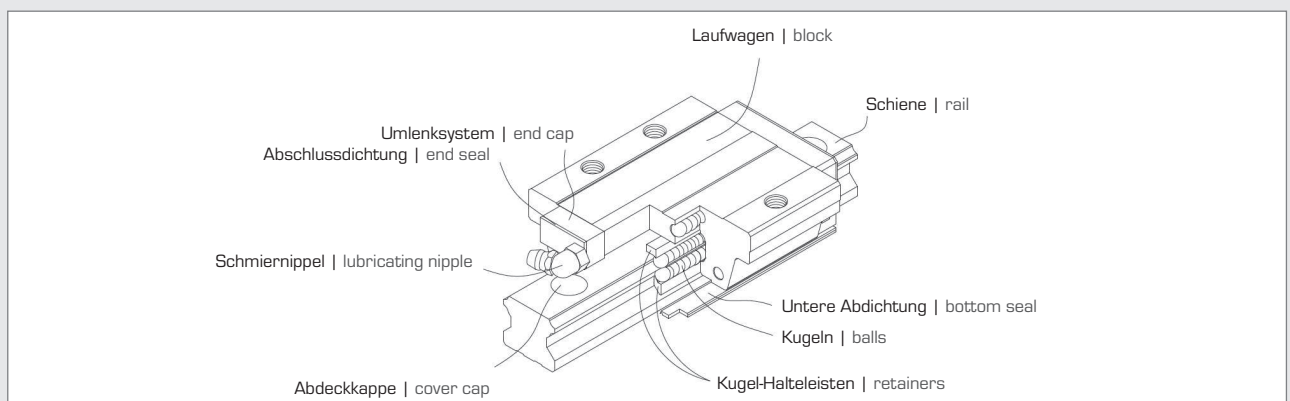
The linear guideways of the HG series with four ball tracks are designed for loads and a rigidity that is more than 30 % higher than for similar products. This is due to the optimization of the ball track and the recirculating ball system. Low friction forces and high efficiency are additional features of the HG series. The ball retainers prevent the balls from falling out when pulled from the rail during installation of the carriages.

Aufbau der HG Baureihe

- Vierreihige Kugelumlaufführung
- 45°-Kontaktwinkel der Kugellaufbahnen
- Kugel-Halteleisten verhindern das Herausfallen der Kugeln bei der Demontage des Laufwagens
- Verschiedene Dichtungsvarianten je nach Anwendungsgebiet
- 6 Anschlussmöglichkeiten für Schmiernippel oder Schmieradapter

Construction of the HG series

- 4-row recirculating ball bearing guide
- 45° contact angle of the ball tracks
- The ball retainers prevent the balls from falling out when the carriage is removed
- Different sealing variants, depending on application area
- Six connection options for grease nipples or grease adapters



Konfiguration

- Austauschbare und nicht-austauschbare Modelle
- 8 Modellgrößen
- Dyn. Tragzahl C_{dyn} 11.380 - 208.360 [N] (für 50.000 m Verfahrweg)
- Stat. Tragzahl C_0 16.970 - 303.130 [N]
- 3 Laufwagentypen
- 3 Lastklassen
- Schienenlänge 100 - 4.000 mm
- 3 Vorspannungsklassen
- 5 Genauigkeitsklassen
- 5 Staubschutzsysteme

Configuration

- Interchangeable and non-interchangeable models
- 8 model sizes
- Dyn. load C_{dyn} 11,380 - 208,360 [N] (for travel distance 50,000 m)
- Stat. load C_0 16,970 - 303,130 [N]
- 3 block types
- 3 load classes
- Rail length 100 - 4,000 mm
- 3 preload classes
- 5 accuracy classes
- 5 dust protection systems

Vorteile

- Spielfrei
- Austauschbar
- Hohe Genauigkeit
- Hoch belastbar in allen Belastungsrichtungen
- Geringe Reibungsverluste auch bei Vorspannung durch optimierte Kugellaufbahnen und 2-Punkt-Kontakt

Advantages

- Free of play
- Replaceable
- High precision
- High load ratings and rigidity in all directions
- Low friction losses even with preload by optimized ball tracks and 2-point contact

Typische Anwendungen

Bearbeitungszentren, NC-Drehmaschinen, Schleifmaschinen, Präzisionsfräsen, Hochleistungs-Schneidmaschinen, Automatisierungstechnik, Transporttechnik, Messtechnik, Maschinen und Geräte mit hoher benötigter Positioniergenauigkeit

Typical applications

Machining centers, NC lathes, Grinders, Precision milling, High-performance cutting machinery, Automation technology, Transportation technology, Measuring technology, Machines and devices requiring a high level of positioning accuracy

Profilschienenführung - EG Baureihe

Linear Guideway - EG Series

Eigenschaften der Profilschienenführung

Die Profilschienenführungen der EG Baureihe mit vier Kugellaufbahnen sind durch ihre geringe Bauhöhe optimal für Anwendungen mit geringem Einbauraum geeignet. Dennoch besitzt die EG Baureihe die gleichen Eigenschaften wie die HG Baureihe: hohe Belastbarkeit, geringe Verschiebekräfte und einen hohen Wirkungsgrad. Die Kugel-Halteleisten verhindern, dass die Kugeln herausfallen, wenn bei der Montage der Laufwagen von der Profilschiene gezogen wird.

Special characteristics of the linear guideway

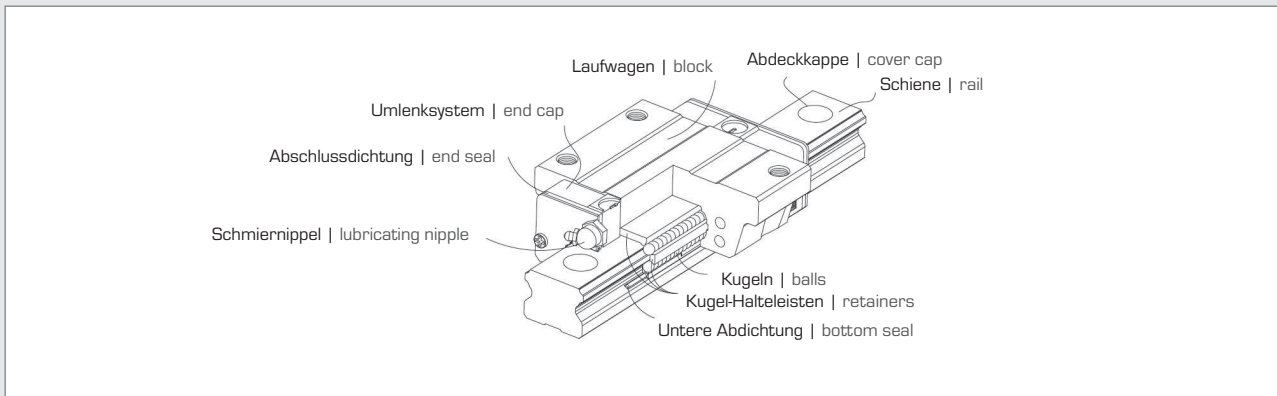
The design of the EG series offers a low profile, high load capacity, and high rigidity. It also features an equal load rating in all four directions and self-aligning capability to absorb installation-error; allowing for higher accuracies. Additionally, the lower assembly height and the shorter length makes the EG series more suitable for high-speed automation machines and applications where space is limited. The retainer is designed to hold the balls in the block even when it is removed from the rail.

Aufbau der EG Baureihe

- Vierreihige Kugelumlaufführung
- 45°-Kontaktwinkel der Kugellaufbahnen
- Kugel-Halteleisten verhindern das Herausfallen der Kugeln bei der Demontage des Laufwagens
- Verschiedene Dichtungsvarianten je nach Anwendungsgebiet
- 6 Anschlussmöglichkeiten für Schmiernippel oder Schmieradapter

Construction of the EG series

- 4-row recirculating ball bearing guide
- 45° contact angle of the ball tracks
- The ball retainers prevent the balls from falling out when the carriage is removed
- Different sealing variants, depending on application area
- Six connection options for grease nipples or grease adapters



Konfiguration

- Austauschbare und nicht-austauschbare Modelle
- 5 Modellgrößen
- Dyn. Tragzahl C_{dyn} 5.350 - 33.350 [N] (für 50.000 m Verfahrweg)
- Stat. Tragzahl C_0 9.400 - 64.840 [N]
- 2 Laufwagentypen
- 2 Lastklassen
- Schienenlänge 100 - 4.000 mm
- 3 Vorspannungsklassen
- 5 Genauigkeitsklassen
- 3 Dichtungssysteme

Configuration

- Interchangeable and non-interchangeable models
- 5 model sizes
- Dyn. load C_{dyn} 5,350 - 33,350 [N] (for travel distance 50,000 m)
- Stat. load C_0 9,400 - 64,840 [N]
- 2 block types
- 2 load classes
- Rail length 100 - 4,000 mm
- 3 preload classes
- 5 accuracy classes
- 3 dust protection systems

Vorteile

- Spielfrei
- Austauschbar
- Hohe Genauigkeit
- Hoch belastbar in allen Belastungsrichtungen
- Geringe Reibungsverluste auch bei Vorspannung durch optimierte Kugellaufbahnen und 2-Punkt-Kontakt

Advantages

- Free of play
- Replaceable
- High precision
- High load ratings and rigidity in all directions
- Low friction losses even with preload by optimized ball tracks and 2-point contact

Typische Anwendungen

Bearbeitungszentren, NC-Drehmaschinen, Schleifmaschinen, Präzisionsfräsen, Hochleistungs-Schneidmaschinen, Automatisierungstechnik, Transporttechnik, Messtechnik, Maschinen und Geräte mit hoher benötigter Positioniergenauigkeit

Typical applications

Machining centers, NC lathes, Grinders, Precision milling, High-performance cutting machinery, Automation technology, Transportation technology, Measuring technology, Machines and devices requiring a high level of positioning accuracy



Profilschienenführung - QH/QE Baureihe

Linear Guideway - QH/QE Series

Eigenschaften der Profilschienenführung

Die Entwicklung der Profilschienenführung der Baureihe QH/QE basiert auf den bewährten vierreihigen Baureihen HG und EG mit Kreisbogenprofil. Die Baureihe QH/QE mit SynchMotion™ Technologie besitzt alle technischen Vorteile der Standard-Baureihen und bietet darüber hinaus eine sehr hohe Laufruhe, optimierte Schmierung und einen hohen Gleichlauf. Dadurch ergeben sich vielseitige Einsatzmöglichkeiten in Industriebereichen, die hohe Anforderungen an Gleichlauf und Laufruhe stellen. Maßlich nahezu identisch und kompatibel zu den HG bzw. EG Laufwagen werden die Laufwagen mit SynchMotion™ Technologie auf der Standard-Schiene montiert und sind dadurch sehr einfach austauschbar.

Special characteristics of the linear guideway

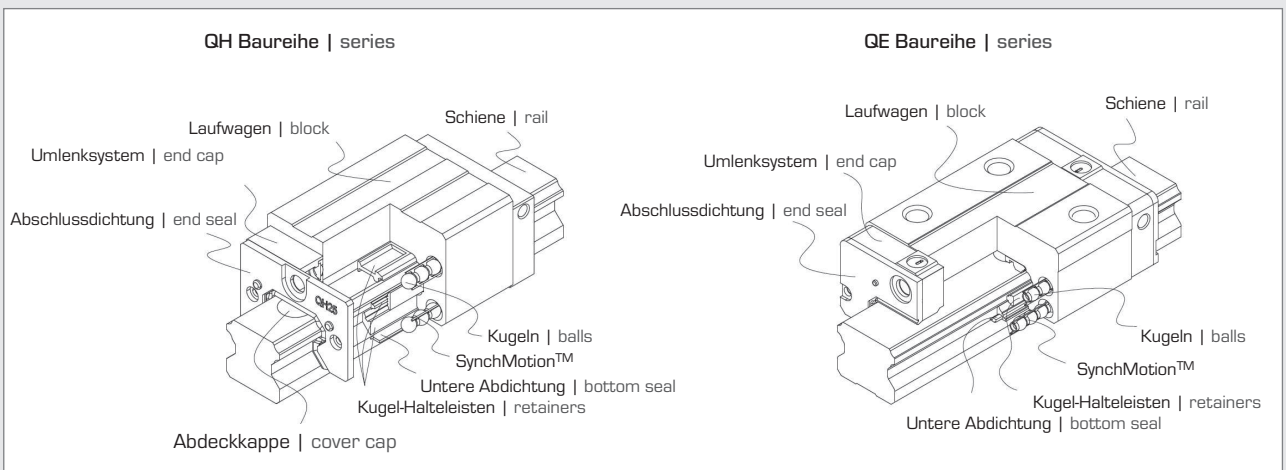
The development of the QH/QE series is based on the established four-row HG and EG series with arc profile. The series QH/QE with SynchMotion™ Technology owns all the technical advantages of the standard models and also offers a very smooth running, improved lubrication and a optimal synchronous run. This offers versatile application possibilities in industry sectors which require high performance specifications and smoothness. Dimensionally identical and compatible with the HG- or EG-blocks, the blocks with SynchMotion™ Technology are mounted on the standard rails and are therefore very easy to replace.

Aufbau der QH/QE Baureihe

- Vierreihige Kugelumlaufführung
- 45°-Kontaktwinkel der Kugellaufbahnen
- SynchMotion™ Technologie
- Verschiedene Dichtungsvarianten je nach Anwendungsgebiet

Construction of the QH/QE series

- 4-row recirculating ball bearing guide
- 45° contact angle of the ball tracks
- SynchMotion™ Technology
- Different sealing variants, depending on application area



Konfiguration

- Austauschbare und nicht-austauschbare Modelle
- 6 Modellgrößen
- Dyn. Tragzahl C_{dyn} 8.560 - 108.720 [N] (für 50.000 m Verfahrweg)
- Stat. Tragzahl C_0 8.790 - 128.430 [N]
- 2 Laufwagentypen
- 3 Lastklassen
- Schienenlänge 100 - 4.000 mm
- 3 Vorspannungsklassen
- 5 Genauigkeitsklassen
- 3 Dichtungssysteme

Configuration

- Interchangeable and non-interchangeable models
- 6 model sizes
- Dyn. load C_{dyn} 8,560 - 108,720 [N] (for travel distance 50,000 m)
- Stat. load C_0 8,790 - 128,430 [N]
- 2 block types
- 3 load classes
- Rail length 100 - 4,000 mm
- 3 preload classes
- 5 accuracy classes
- 3 dust protection systems

Vorteile

- Spielfrei
- Geringe Geräuschentwicklung durch SynchMotion™ Technologie
- Sehr gute Gleichlaufeigenschaften
- Hohe Positioniergenauigkeit
- Längere Schmierintervalle

Advantages

- Free of play
- Low noise level by SynchMotion™ Technology
- Very good synchronous performance
- High positioning accuracy
- Longer lubrication interval

Profilschienenführung - WE Baureihe

Linear Guideway - WE Series

Eigenschaften der Profilschienenführung

Die WE Baureihe unterstützt mit einem 45 Grad Kontaktwinkel eine gleichmäßige Lastaufnahme in alle Richtungen. In Verbindung mit der breiten Schiene kann diese Profilschienenführung dort eingesetzt werden, wo hohe Kräfte und Momente auftreten und eine hohe Steifigkeit gefordert ist. Die Profilschienenführung ist selbstausgleichend konstruiert, kann somit die meisten Montagefehler abfangen und erfüllt hohe Anforderungen an die Genauigkeit. Durch die Möglichkeit, einzelne Schienen zu verwenden sowie durch die niedrige Bauweise der Schienen und durch den niedrigen Schwerpunkt eignet sich diese Baureihe insbesondere dort, wo wenig Bauraum zur Verfügung steht und/oder hohe Momente übertragen werden.

Special characteristics of the linear guideway

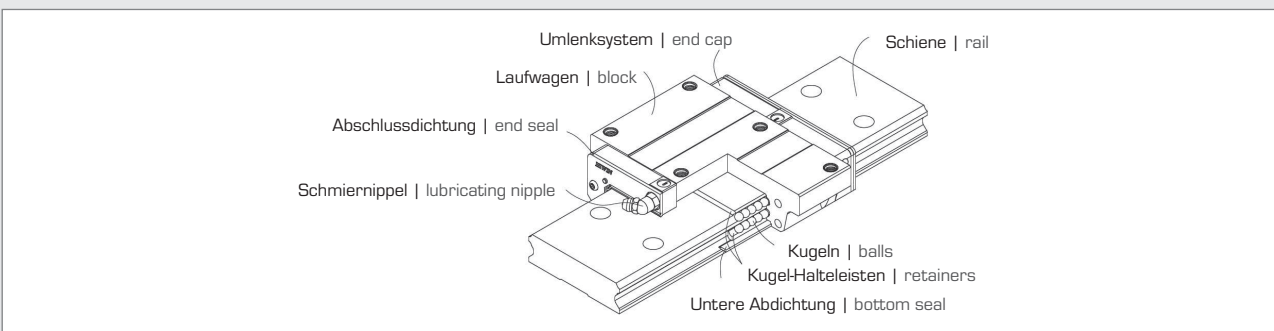
The WE series features equal load ratings in the radial, reverse radial and the lateral direction with contact points at 45 degrees. This along with the wide rail, allows the guideway to be rated for high loads, moments and rigidity. By design, it has a selfaligning capacity that can absorb most installation errors and can meet high accuracy standards. The ability to use a single rail and to have the low profile with a low center of gravity is ideal where space is limited and/or high moments are required.

Aufbau der WE Baureihe

- Vierreihige Profilschienenführung
- 45°-Kontaktwinkel
- Kugelhalteleisten verhindern das Herausfallen der Kugeln bei der Demontage der Laufwagen
- Geringe Bauhöhe
- Breite Profilschienenführung für hohe Momentenbelastbarkeit
- Große Montagefläche am Laufwagen

Construction of the WE series

- 4-row recirculating ball bearing guide
- 45° contact angle of the ball tracks
- The ball retainers prevent the balls from falling out when the carriage is removed
- Lower assembly height
- Wide guideway for high torque capacity
- Large mounting surface on the block



Konfiguration

- Austauschbare und nicht-austauschbare Modelle
- 4 Modellgrößen
- Dyn. Tragzahl C_{dyn} 5.230 - 29.800 [N] (für 50.000 m Verfahrensweg)
- Stat. Tragzahl C_0 9.640 - 49.400 [N]
- 2 Laufwagentypen
- 1 Lastklasse
- Schienenlänge 100 - 4.000 mm
- 3 Vorspannungsklassen
- 5 Genauigkeitsklassen
- 3 Dichtungssysteme

Configuration

- Interchangeable and non-interchangeable models
- 4 model sizes
- Dyn. load C_{dyn} 5,230 - 29,800 [N] (for travel distance 50,000 m)
- Stat. load C_0 9,640 - 49,400 [N]
- 2 block types
- 1 load class
- Rail length 100 - 4,000 mm
- 3 preload classes
- 5 accuracy classes
- 3 dust protection systems

Vorteile

- Kompakte und kostengünstige Konstruktion durch hohe Momentenbelastbarkeit
- Hoher Wirkungsgrad durch geringe Reibungsverluste
- Die großflächige Montagefläche des Laufwagens unterstützt die Übertragung der höheren Momente
- Die 45°-Anordnung der Kugellaufrinnen erlaubt hohe Belastungen aus allen Richtungen
- Optimierte Geometrie und hohe Belastbarkeit durch die FEM-Analyse von Schiene und Laufwagen

Advantages

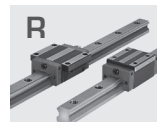
- Compact and economical design caused by high torque capacity
- High efficiency due to low frictional losses
- The large mounting surface of the block supports the transmission of higher torques
- High load capacity in all directions by contact points at 45°
- Optimized geometry and high load capacity by FEM-Analysis of rail and block

Typische Anwendungen

Automatisierung, Handling-Industrie, Mess- und Prüftechnik, Halbleiterindustrie, Spritzgussmaschinen, Linearachsen

Typical applications

Automation devices, High-speed transportation equipment, Precision measuring equipment, Semiconductor manufacturing equipment, Blow moulding machines, Single axis robot-robotics



Profilschienenführung - MG Baureihe Linear Guideway - MG Series

Eigenschaften der Profilschienenführung

Die Profilschienenführung der Baureihe MGN/MGW basiert auf bewährter Technologie. Das gotische Laufflächenprofil nimmt Lasten in allen Richtungen auf und ist besonders steif und genau. Durch ihre kompakte und leichte Bauform ist sie besonders für den Einsatz in kleinen Geräten geeignet. Durch die breitere Schiene, im Vergleich zur MGN Baureihe, kann die MGW Baureihe deutlich höhere Lastmomente aufnehmen.

Special characteristics of the linear guideway

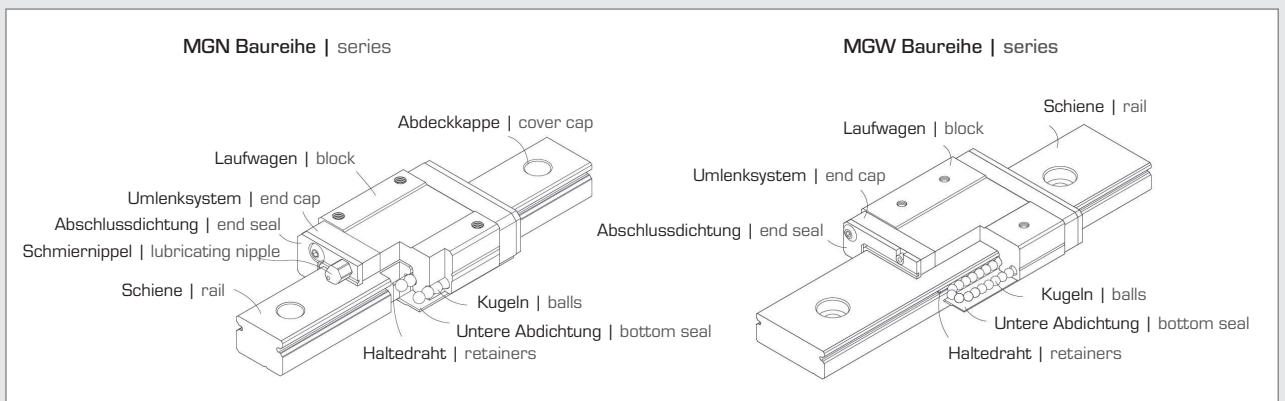
The MGN/MGW series is based on established technology. The gothic arch contact design carries loads in all directions and is particularly rigid and accurate. Due to its compact and lightweight design, it is ideal for use in small devices. With the wider rail of the MGW series - compared to the MGN series - it carries much higher load torques.

Aufbau der MGN/MGW Baureihe

- Zweireihige Profilschienenführung
- Gotisches Laufflächenprofil
- Alle Metallkomponenten sind aus korrosionsfestem, rostfreiem Stahl
- Kompakte und leichte Bauform
- Stahlkugeln werden durch Haltedraht im Laufwagen gesichert
- Schmiernippel verfügbar für Größe 15
- Abschlussdichtung
- Untere Dichtung (optional bei Größe 12 und 15)
- Austauschbare Modelle sind in definierten Genauigkeitsklassen verfügbar

Construction of the MGN/MGW series

- 2-row recirculating ball bearing guide
- Gothic arch contact design
- All metallic components are made of stainless steel for anti-corrosion purpose
- Tiny and light weight design
- Steel balls will be held by miniature retainer in the block
- Grease nipple is available for size 15
- End seal
- Bottom seal (optional sizes 12,15)
- Interchangeable types are available in certain precision grades



Konfiguration

- Austauschbare und nicht-austauschbare Modelle
- 4 Modellgrößen
- Dyn. Tragzahl C_{dyn} 980 - 8.930 [N] (für 50.000 m Verfahrweg)
- Stat. Tragzahl C_0 1.240 - 13.380 [N]
- 2 Laufwagentypen
- Schienenlänge 50 - 1.200 mm
- 3 Vorspannungsklassen
- 3 Genauigkeitsklassen
- 1 Dichtungssystem

Configuration

- Interchangeable and non-interchangeable models
- 4 model sizes
- Dyn. load C_{dyn} 980 - 8,930 [N] (for travel distance 50,000 m)
- Stat. load C_0 1,240 - 13,380 [N]
- 2 block types
- Rail length 50 - 1,200 mm
- 3 preload classes
- 3 accuracy classes
- 1 dust protection system

Typische Anwendungen

Halbleiterindustrie, Leiterplattenbestückung, Medizintechnik, Roboteranwendungen, Messgeräte, Büroautomation

Typical applications

Semiconductor equipment, PCB assembly equipment, Medical equipment, Robotics, Measuring equipment, Office automation equipment

Profilschienenführung - RG Baureihe

Linear Guideway - RG Series

Eigenschaften der Profilschienenführung

In den Profilschienenführungen der RG Baureihe werden Rollen anstelle von Kugeln als Wälzkörper eingesetzt. Die RG Baureihe bietet eine äußerst hohe Steifigkeit und eine sehr hohe Tragfähigkeit. Sie ist mit einem 45°-Kontaktwinkel konstruiert. Durch die lineare Kontaktfläche wird die Verformung durch die auftretende Belastung erheblich reduziert und sorgt damit für sehr hohe Steifigkeit und Tragfähigkeit in allen 4 Belastungsrichtungen. Die Linearführungen der RG-Baureihe ist dadurch ideal für den Einsatz in der Hochpräzisionsfertigung geeignet.

Special characteristics of the linear guideway

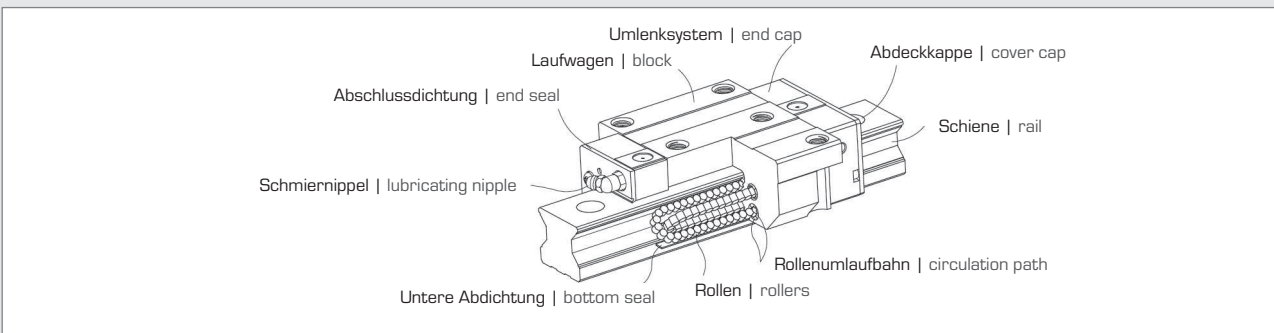
The RG series features a roller as the rolling element instead of steel balls. The roller series offers super high rigidity and very high load capacities. The RG series is designed with a 45-degree contact angle. Elastic deformation of the linear contact surface, during load, is greatly reduced thereby offering greater rigidity and higher load capacities in all 4 load directions. The RG series linear guideway offers high performance for high-precision manufacturing and achieving longer service life.

Aufbau der RG Baureihe

- Vierreihige Rollenumlaufführung
- 45°-Kontaktwinkel
- Rollen-Halteleisten verhindern das Herausfallen der Rollen bei der Demontage des Laufwagens
- Verschiedene Dichtungsvarianten je nach Anwendungsgebiet
- 6 Anschlussmöglichkeiten für Schmiernippel und Schmieradapter

Construction of the RG series

- 4-row recirculation roller bearing
- 45° contact angle
- The roller retainers prevent the rollers from falling out when the carriage is removed
- Different sealing variants, depending on application area
- Six connection options for grease nipples or grease adapters



Konfiguration

- Austauschbare und nicht-austauschbare Modelle
- 6 Modellgrößen
- Dyn. Tragzahl C_{dyn} 27.700 - 275.300 [N] (für 50.000 m Verfahrweg)
- Stat. Tragzahl C_0 57.100 - 572.700 [N]
- 2 Laufwagentypen
- 2 Lastklassen
- Schienenlänge 100 - 4.000 mm
- 3 Vorspannungsklassen
- 4 Genauigkeitsklassen
- 5 Dichtungssysteme

Configuration

- Interchangeable and non-interchangeable models
- 6 model sizes
- Dyn. load C_{dyn} 27,700 - 275,300 [N] (for travel distance 50,000 m)
- Stat. load C_0 57,100 - 572,700 [N]
- 2 block types
- 2 load classes
- Rail length 100 - 4,000 mm
- 3 preload classes
- 4 accuracy classes
- 5 dust protection systems

Vorteile

- Spielfrei
- Austauschbar
- Sehr hohe Tragzahlen
- Sehr hohe Steifigkeit
- Niedrige Verschiebekräfte auch bei hoher Vorspannung

Advantages

- Free of play
- Replaceable
- High precision
- Very high load capacity
- Low displacement force also with high preload

Typische Anwendungen

Automatisierungstechnik, Transporttechnik, CNC-Bearbeitungszentren, Hochleistungs-Schneidmaschinen, CNC-Schleifmaschinen, Spritzgussmaschinen, Portalfräsmaschinen, Maschinen und Anlagen mit hoher benötigter Steifigkeit / Tragzahl, Funkerosionsmaschinen

Typical applications

Automation systems, Transportation equipment, CNC machining centers, Heavy duty cutting machines, CNC grinding machines, Injection molding machines, Plano millers, Devices requiring high rigidity / load capacity, Electric discharge machines

