



WMH Herion
part of your drive



Qualitätszahnstangen

Erstklassige Produkte für höchste Ansprüche: als Verzahnungs-Spezialist mit jahrzehntelanger Erfahrung in der Entwicklung und Fertigung von Antriebstechnik kennen und erfüllen wir die Anforderungen unserer Kunden an die Qualität unserer Produkte. Mit den neuen Qualitätszahnstangen von WMH Herion entwickeln wir unser Kernprodukt wesentlich weiter: Zahnstangen der Qualitätsklassen Q4 und Q5 sind ab sofort als individuelle kundenspezifische Sonderlösungen erhältlich. Zugleich präsentieren wir unsere neue Q5-Standard-Zahnstangenreihe.

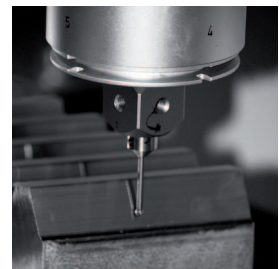
Somit steht unseren Kunden in Zukunft eine noch größere Auswahl an Komponenten für Ihre Applikation zur Verfügung, die mit einer Einzel-Teilungsabweichung $f_{p/1000}$ von 4,5 - 6 μm • bei Q4-Zahnstangen und 6 - 8 μm • bei Q5-Zahnstangen sowie einer Teilungs-Gesamtabweichung $F_{p/1000}$ von 18 - 22 μm • bei Q4-Zahnstangen und 25 - 28 μm • bei Q5-Zahnstangen auch die höchsten Ansprüche an Präzision und Qualität erfüllen.

Charakteristiken:

- Voraussetzung für spielarme Antriebe
- Energieeffiziente Antriebe durch minimale Reibungsverluste
- Exakte lineare Positionierung
- Optimiert für fortlaufende Montage
- Verzahnung induktiv gehärtet
- Standardprogramm für kurze Lieferzeiten
- Fertigung kundenindividueller Ausführungen

Anwendungsbeispiele:

- Laserschneidanlagen
- Glasschneidemaschinen
- Präzisions-Handlingmaschinen
- Hochpräzise Werkzeugmaschinen zur Bearbeitung unterschiedlichster Materialien



Zahnstangen von WMH Herion werden in einer gleich bleibend hohen Qualität in unseren standardisierten und nach ISO 9001:2008 zertifizierten Produktionsprozessen gefertigt. Eine lückenlose Kontrolle gewährleistet, dass nur Zahnstangen unser Haus verlassen, die unseren und Ihren hohen Qualitätsanforderungen genügen, damit nur die besten Produkte Teil Ihres Antriebs werden.



Produktblatt Qualitätszahnstangen

WMH Herion bietet umfangreiche Fertigungsmöglichkeiten im Bereich "Qualitätszahnstangen". **Fragen Sie bei uns an!**
WMH Herion Antriebstechnik GmbH • Stanglmühle 9-11 • D-85283 Wolnzach • Tel. +49(0)8442/96.99-0 • info@wmh-herion.de • www.wmh-herion.de



WMH Herion
part of your drive

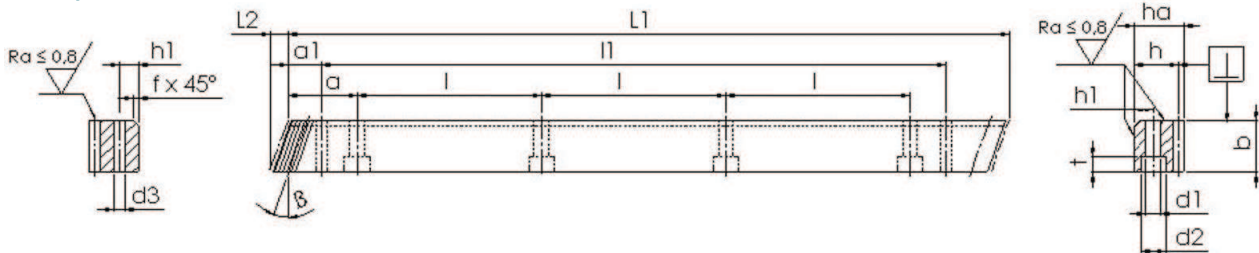


Q5 – unser neuer Zahnstangen-Standard

Zahnstangen für fortlaufende Montage mit geschliffenen Zahnflanken, Rücken- und Seitenflächen geschliffen
Verzahnungsqualität 5 h23 · Material 1.0503 (C45) · Induktiv gehärtet 50-55 HRC · Eingriffswinkel 20°

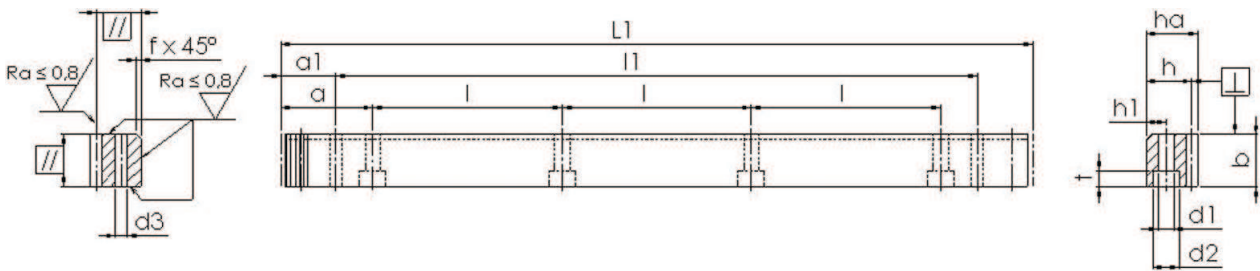
Schrägverzahnt

Schrägungswinkel 19°31'42" rechtsteigend



Modul	theor. L ₁	L ₂	Zähnezahl	b	h _a	h	f ^{0,5}	a	l	h ₁	d ₁	d ₂	t	a ₁	l ₁	d ₃	kg	Bestell Nr.
2	500,00	8,5	75	24	24	22	2	62,5	125	8	7	11	7	31,7	436,6	5,7	2,1	143-020-405-5
2	1000,00	8,5	100	24	24	22	2	62,5	125	8	7	11	7	31,7	936,6	5,7	4,1	143-020-410-5
3	500,00	10,3	50	29	29	26	2	62,5	125	9	10	15	9	35,0	430,0	7,7	2,9	143-030-405-5
3	1000,00	10,3	150	29	29	26	2	62,5	125	9	10	15	9	35,0	930,0	7,7	5,9	143-030-410-5
4	506,66	13,8	38	39	39	35	2	62,5	125	12	10	15	9	33,3	433,0	7,7	5,4	143-040-405-5
4	1000,00	13,8	75	39	39	35	2	62,5	125	12	10	15	9	33,3	933,4	7,7	10,7	143-040-410-5
5	500,00	17,4	30	49	39	34	2	62,5	125	12	14	20	13	37,5	425,0	11,7	6,5	143-050-405-5
5	1000,00	17,4	60	49	39	34	2	62,5	125	12	14	20	13	37,5	925,0	11,7	13,0	143-050-410-5
6	500,00	20,9	25	59	49	43	2	62,5	125	16	18	26	17	37,5	425,0	15,7	9,9	143-060-405-5
6	1000,00	20,9	50	59	49	43	2	62,5	125	16	18	26	17	37,5	925,0	15,7	19,8	143-060-410-5
8	480,00	28,0	18	79	79	71	3	60,0	120	25	22	33	21	120,0	240,0	19,7	21,0	143-080-405-5
8	960,00	28,0	36	79	79	71	3	60,0	120	25	22	33	21	120,0	720,0	19,7	42,5	143-080-410-5
10	1000,00	35,1	30	99	99	89	3	62,5	125	32	33	48	32	125,0	750,0	19,7	68,7	143-100-410-5

Geradverzahnt



Modul	theor. L ₁	Zähnezahl	b	h _a	h	f ^{0,5}	a	l	h ₁	d ₁	d ₂	t	a ₁	l ₁	d ₃	kg	Bestell Nr.
2	502,65	80	24	24	22	2	62,8	125,66	8	7	11	7	31,3	440,1	5,7	2,1	144-020-405-5
2	1005,30	160	24	24	22	2	62,8	125,66	8	7	11	7	31,3	942,7	5,7	4,2	144-020-410-5
3	508,93	54	29	29	26	2	63,6	127,23	9	10	15	9	34,4	440,1	7,7	3,0	144-030-405-5
3	1017,87	108	29	29	26	2	63,6	127,23	9	10	15	9	34,4	949,1	7,7	6,0	144-030-410-5
4	502,65	40	39	39	35	2	62,8	125,66	12	10	15	9	37,5	427,7	7,7	5,3	144-040-405-5
4	1005,30	80	39	39	35	2	62,8	125,66	12	10	15	9	37,5	930,3	7,7	10,5	144-040-410-5
5	502,65	32	49	39	34	2	62,8	125,66	12	14	20	13	30,1	442,4	11,7	6,7	144-050-405-5
5	1005,30	64	49	39	34	2	62,8	125,66	12	14	20	13	30,1	945,0	11,7	13,4	144-050-410-5
6	508,93	27	59	49	43	2	63,6	127,23	16	18	26	17	31,4	446,1	15,7	10,4	144-060-405-5
6	1017,87	54	59	49	43	2	63,6	127,23	16	18	26	17	31,4	955,0	15,7	20,2	144-060-410-5
8	502,65	20	79	79	71	3	62,8	125,66	25	22	33	21	26,6	449,5	19,7	22,4	144-080-405-5
8	1005,30	40	79	79	71	3	62,8	125,66	25	22	33	21	26,6	952,0	19,7	44,8	144-080-410-5
10	1005,30	32	99	99	89	3	62,8	125,66	32	33	48	32	125,7	754,0	19,7	68,7	144-100-410-5

Bis Modul 3 Zahnflanke und Zahnfuß induktiv gehärtet (Allzahnhärtung), ab Modul 4 nur Zahnflanken induktiv gehärtet (Einzelzahnhärtung).
Beide Enden der Zahnstange sind so ausgeführt, dass diese in beliebiger Länge aneinander gereiht werden können.



Produktblatt Qualitätszahnstangen

WMH Herion bietet umfangreiche Fertigungsmöglichkeiten im Bereich "Qualitätszahnstangen". **Fragen Sie bei uns an!**

WMH Herion Antriebstechnik GmbH · Stanglmühle 9-11 · D-85283 Wolnzach · Tel. +49(0)8442/96.99-0 · info@wmh-herion.de · www.wmh-herion.de