

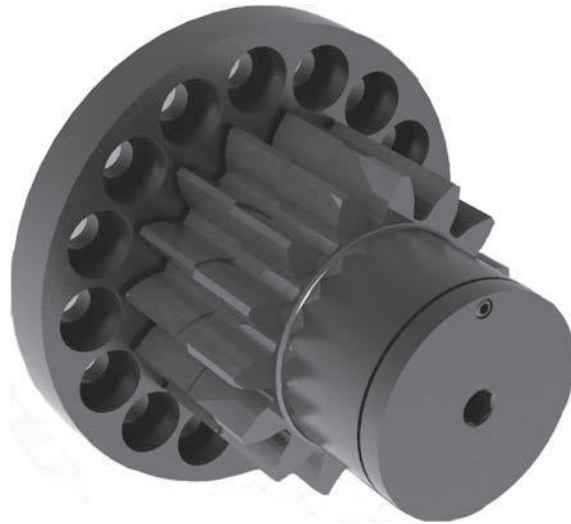


NEU! Spielfreies Stirnradsystem in gerad- & schrägverzahnter Ausführung

NEW! Preloaded Double Pinion with Straight & Helical Teeth

Unser neues Spielfreies Stirnradsystem ermöglicht den spielfreien Antrieb in Verbindung mit einer Zahnstange. Die Anbindung an ein Getriebe erfolgt über einen Flansch nach ISO 9409-1. Das Spielfreie Stirnradsystem ist sowohl als schrägverzahnte als auch geradverzahnte Variante erhältlich.

Our new Preloaded Double Pinion enables a back-lash-free drive in connection with a rack. A flange acc. to ISO 9409-1 connects the Preloaded Double Pinion with a gearbox. The Preloaded Double Pinion is available as either helical or straight teeth type.



Ausführungen | type:

Material material:	Stahl steel 1.7131 [16MnCr5]
einsatzgehärtet case-hardened	
Verzahnung geschliffen ground teeth	
geradverzahnt oder schrägverzahnt linkssteigend straight teeth or helical, left hand, helix angle	19° 31' 42''
Eingriffswinkel pressure angle	20°
Verzahnungsqualität toothing quality	6 e25
Modul module	2 - 6 & 8



NEU! Spielfreies Stirnradsystem

NEW! Preloaded Double Pinion

Montageanleitung für gerad- und schrägverzahnte Spielfreie Stirnradssysteme | assembly instruction for Preloaded Double Pinions with straight and helical teeth

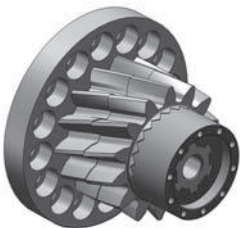
1. Anbau an das Getriebe |
assemble to the gearbox



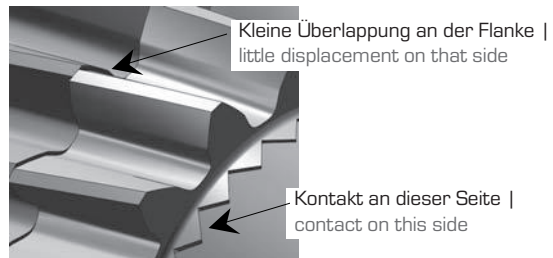
2. Aufsetzen des Vorspannritzels |
attach the preloaded pinion on the shaft



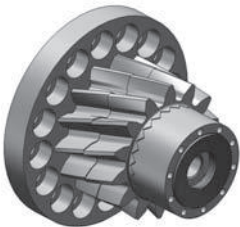
3. Anbringen des Druckstücks mit Hirth-Verzahnung |
put on the pressure plate with Hirth-Coupling



4. Ermittlung der richtigen Position |
choose the correct angular orientation



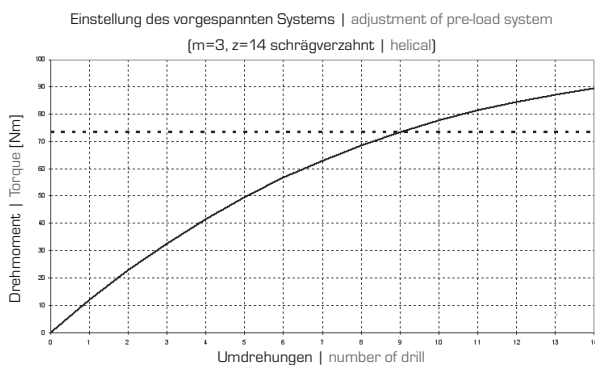
5. Einsetzen der Tellerfedern |
install the disc springs



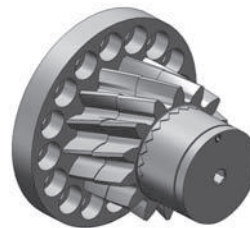
6. Aufschrauben der Druckschraube und Vorspannen bis spielfrei |
insert the pressure screw and preload until backlash free



7. Diagramm für die gewünschte Vorspannung |
use the diagram and turn the no. of tapped holes as requested



8. Arretieren mit Fixierschraube |
insert the locking screw



— vorgespanntes Drehmoment | preloaded torque [Nm]
- - - max. vorgespanntes Drehmoment | max. preloaded torque [Nm]